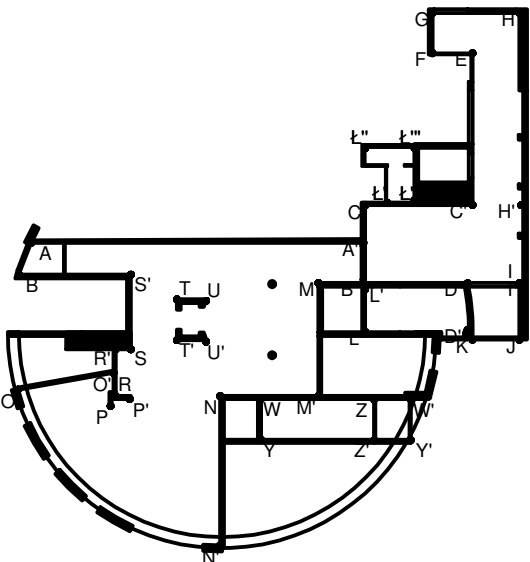


OPIS OZNAČEŃ RYSUNKÓW ELEWACYJNYCH	
<b>1</b>	PLYTA HPL - LAMINAT W KOLORZE NIEBIESKIM- NCS S3030-R90B
<b>2</b>	PLYTA HPL - LAMINAT W KOLORZE KREMOWYM- NCS S0502-Y50R
<b>3</b>	PLYTA MDF - KOLOR JASNO SZARY- NCS 1002-R50B
<b>4</b>	PLYTA MDF - LAMINAT JASNY DĄB
<b>5</b>	FARBA LATEKSOWA ODPORNA NA ŚCIERANIE, ZMYWALNA, KOLOR KREMOWY- NCS S0502-Y50R
<b>6</b>	FARBA LATEKSOWA ODPORNA NA ŚCIERANIE, ZMYWALNA, KOLOR NIEBIESKI- NCS S3030-R90B
<b>7</b>	FARBA LATEKSOWA ODPORNA NA ŚCIERANIE, ZMYWALNA, KOLOR RÓŻOWY- NCS S2020-Y90R
<b>8</b>	FARBA LATEKSOWA ODPORNA NA ŚCIERANIE, ZMYWALNA, KOLOR JASNO SZARY- NCS 1002-R50B
<b>9</b>	LISTWA PRZYPOLIGOWA Z BLACHY NIERDZEWNEJ, SATYNA, WYS 15 CM KOLOR NIEBIESKI- NCS S3030-R90B
<b>10</b>	LISTWA PRZYPOLIGOWA Z BLACHY NIERDZEWNEJ, SATYNA, WYS 15 CM KOLOR KREMOWY- NCS S0502-Y50R
<b>11</b>	FARTUCH ZE SZKŁA MŁECZNEGO MIĘDZY BŁETEM I SZAFKAMI
<b>12</b>	POCHWYT STALOWY, NIEBIESKI- NCS S3030-R90B, Ø48MM
<b>13</b>	GRES KREMOWY, 120X80, KOLOR ODPOWIAJĄCY NCS S0502-Y50R
<b>OZ172B/3/4</b>	PLYTA STALOWA PROFIL L, KOLOR NIEBIESKI- NCS S3030-R90B NAPISY NA FACHY DRUKOWANE- WG WYKAZÓW Z ZESZCIECIE NINIEJSZEGO OPRACOWANIA
<b>15</b>	LISTWA JASNY DĄB SZER 80 MM, LAKIER MAT SATYNA, MOCOWANA DO ŚCIANY PIONOWO
<b>KW1</b>	KWIEKNIK ŚCIENNY NA SUKULENT PAULINE STANLEY STUDIO -WG DOKUMENTU WYPOSAŻENIA
<b>17</b>	GRES KREMOWY, 120X80, KOLOR ODPOWIAJĄCY NCS S0502-Y50R
<b>18</b>	FARBA LATEKSOWA ODPORNA NA ŚCIERANIE, ZMYWALNA, KOLOR BIAŁY- NCS S0300-N
<b>19</b>	LUSTRO WKLEJONE NA ŚCIANĘ, ZLICOWANE Z PŁYTKAMI
<b>20</b>	WYKŁADZINA HOMOGENICZNA TAPIFLEX EXCELLENCE OAK LONGSTRIP LIGHT
<b>21</b>	WYKŁADZINA HOMOGENICZNA O ŚCIANCE ROUGE AIRY
<b>22</b>	PAS WYKŁADZINY ŚCIENNEJ WINYLOWEJ W KOLORZE ŚCIANY
<b>23</b>	WYKŁADZINA HOMOGENICZNA WINYLOWA O EMINENT UNISENSE WHITE GREY
<b>24</b>	WYKŁADZINA HOMOGENICZNA O TOLOR SC
<b>25</b>	WYKŁADZINA HOMOGENICZNA O GRANIT SD
<b>0A</b>	BRĄK WYKOŃCZENIA- SUROWY BETON KONSTRUKCYJNY
<b>0B</b>	WINDA SZKŁANA
<b>0C</b>	WINDA STALOWA
<b>A</b>	DRZWI PŁYTOWE Z KRATKĄ WENTYLACYJNĄ, LAMINAT JASNY DĄB
<b>B</b>	DRZWI PŁYTOWE, LAMINAT JASNY DĄB
<b>C</b>	DRZWI Z PROFILI ALUMINIOWYCH Z NAŚWIETLEM GÓRNYM WYPEŁNIONE SZKŁEM PRZECIERYM
<b>D</b>	DRZWI Z PROFILI ALUMINIOWYCH WYPEŁNIONE SZKŁEM PRZECIERYM
<b>E</b>	DRZWI Z PROFILI ALUMINIOWYCH Z NAŚWIETLEM GÓRNYM I BOCZNYM WYPEŁNIONE SZKŁEM PRZECIERYM
<b>F</b>	DRZWI Z PROFILI ALUMINIOWYCH Z NAŚWIETLEM BOCZNYM WYPEŁNIONE SZKŁEM PRZECIERYM
<b>G</b>	OKNO Z PROFILI ALUMINIOWYCH WYPEŁNIONE SZKŁEM PRZECIERYM
<b>K</b>	KARNISZ DOP SUFITEM NA CAŁĄ DŁUGOŚĆ ŚCIANY, WYS. 20 CM, ZASŁONY VESCOM BEDRA 8059 27
<b>ZB</b>	ZEGAR "BUZDIK" ŚREDNICA 130 CM
<b>R1</b>	RAMKA NA OBRAZ KIE FISKBO, 40X50, BIAŁA, 44 SZT. -WG DOKUMENTU WYPOSAŻENIA
<b>R2</b>	RAMKA NA OBRAZ KIE RIBBA, 70X100, BIAŁA, 2 SZT. -WG DOKUMENTU WYPOSAŻENIA
<b>TK</b>	TABLICA KORKOWA W RAMCE Z JASNEGO DĘBU, GR. 2CM, 90X200, 8 SZT.



SCHEMAT OZNACZENIA WIDOKU ŚCIAN  
RZUT PARTERU

**BUDOWA ZAKŁADU REHABILITACJI "KLINIKI  
BUDZIK DLA DOROSŁYCH"  
PRZY UL.KONDRATOWICZA 8 NA TERENIE  
MAZOWIECKIEGO SZPITALA BRÓDNOWSKIEGO  
W WARSZAWIE**

**PROJEKT WYKONAWCZY**  
**PROJEKT WYKONAWCZY BUDYNKU**  
**ZAKŁADU REHABILITACJI "KLINIKA**  
**BUDZIK"**

## - RYSUNKI SZCZEGÓŁOWE I WYKAZY

BRANŻA ARCHITEKTONICZNA

Investor:

**FUNDACJA EWY BŁASZCZYK "AKOGO?"**  
**- ORGANIZACJA POŻYTKU PUBLICZNEGO**  
 ul. Podleśna 4, 01-673 Warszawa  
 tel. 22 8321913  
 e-mail: fundacja@akogo.pl; www.akogo.pl

**Jednostka projektowa:**

**AUTORSKA PRACOWNIA ARCHITEKTURY CAD SP. Z O.O.**  
ul. Zamieniecka 46, 04-158 Warszawa  
tel. 740 11 45, 740 11 50, fax. 879 84 20,  
e-mail: apacad@pro.onet.pl; www.apacad.pl

**Projektanci:**

mgr inż. arch. Krzysztof Popiński St-56/84

**Opracowanie:**

mgr Magdalena Popińska

**Rysunek:**

Numer rysunku: Nazwa rysunku:

20

Skala: 1:50

13.12.2019

13.12.2019